

DANVAK

16 september 2019

DTU Bygning 310 – Integreret Byggeri
v/Erik Jæger

DTU på Lundtoftesletten

Berlingske Tidende

SØNDAG DEN 14. OKTOBER 1948

Dagligt af Berlingske Tidende, Preetorius 24 — De Berlingske, 1017 København K. — Distribution: Politik (Hvermand) Tallet 10. Yrkesløst — Adretningsleder: Hjalmar Thorsen. Ansvarlig: Hjalmar Thorsen. Redaktion: Hjalmar Thorsen, Hjalmar Thorsen, Hjalmar Thorsen.

Paa Lundtoftesletten er man begyndt at opføre den gigantiske polytekniske by til 500 millioner kr.

Nu bygges byen til fremtidens teknikere

Tekst: BENT HENIUS
Foto: HAKON NIELSEN

Eva og Niels Koppel i spidsen for et projekt, som staar paa i 70 aar og forbedres fra dag til dag

GRAVMASKINERNE er gaaet til arbejde i Lundtofte. I disse dage har arkitekt Eva og Niels Koppel givet startskuddet til Danmarks største byggeprojekt. For at omstøbe mellem Helsingørsvæjen og Lundtoftevej opføres en hel polyteknisk by. Det er et imponerende projekt til omkring 500 millioner kroner, og det vil først være afsluttet om 10 aar. Læggerne skal bygge, hvis det til sin tid bliver sig, et spejlskulptur i denne utidlige liden har været helt korrekt. Den er bærer sig om samtidig med arkitekt Niels Koppel for nogle dage siden, men den dag vil dog ikke der endelig i byggestadene.

DTU i dag

Selvejende institution
(Ballerup / Lyngby)
11.500 studerende
6.000 medarbejdere

Knap 400.000 m² under tag i Lundtofte

Strategiske mål :

Top 5 tekniske universiteter i Europa
Konsolidere internationale alliancer



DTU – Udviklingspotentialer

Kommende udfordringer

100% bebyggelsesprocent – volumen studie



DTU Udbudsstrategi

- Rammeaftaler: Bygherrerådgivning, totalrådgiver
- Arkitektkonkurrence,, Rådgiverudbud
- Entrepriseudbud: Totalentreprise, Hovedentreprise, Fagentreprise



DTU Elektro 2014

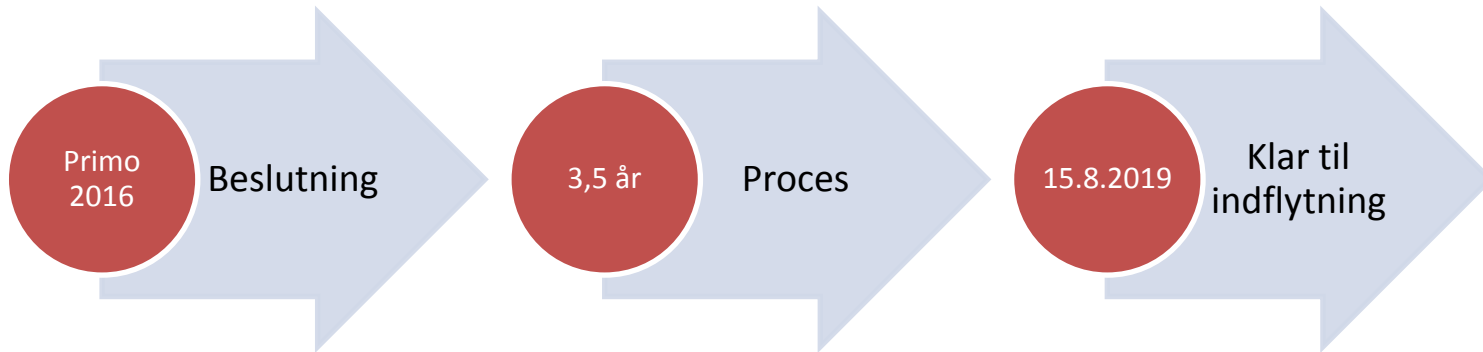
DTU erfaringer: "éngangsopgave" – udviklings opgave (ikke TE)



DTU Energi fra Risø til Lyngby



Kodenavn: projekt 30x



DTU Udbudsstrategi

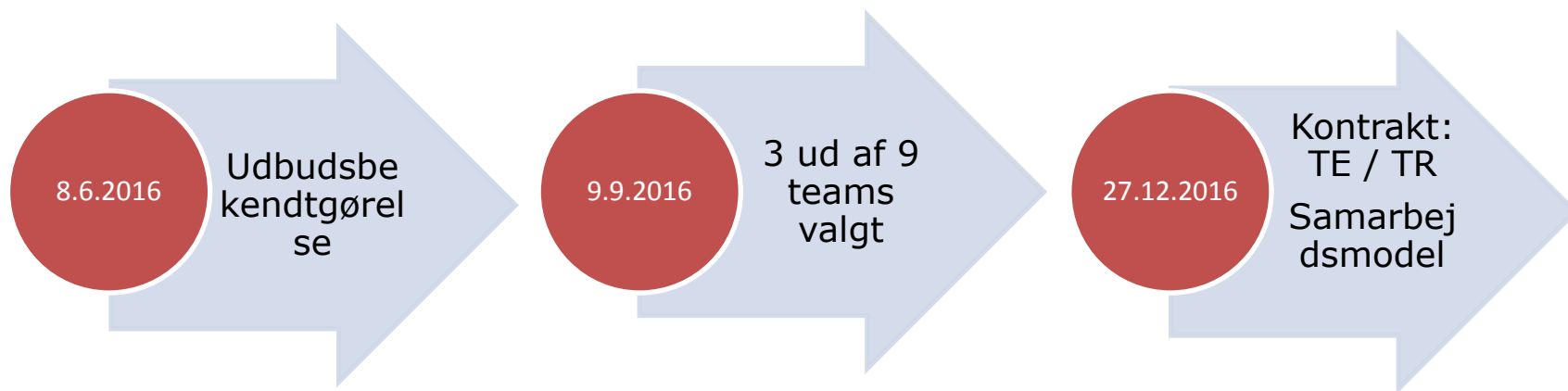
1. Forudsætninger og nye tendenser

- Ny udbudsregler jan 2016
- Markedsforhold efter finanskrisen
- Krav om 3D projektering for offentlige bygherre
- Nye ydelser som griber ind i grænsefladen mellem projekt og udførelse
- Teknologisk udvikling & IT løsninger

Styrebare projekter og processer

- Dialog i udbud og under byggesagen
- Kontraktform: samarbejdsaftale og ABR / AB og en samarbejdsaftale inspireret af IPD (før AB, ABR 18)
- Et bedre og bygbart hovedprojekt med "samprojektering" med entreprenøren og underentreprenør
- Bedre udførelsestidsplan, bedre bygget bygninger.
- Digitale løsninger der understøtter og fremmer processen
- Kontrol med grænseflader mellem, E & UE, TR og BH

Konkurrencepræget dialog



Entreprenør / rådgiver valgt

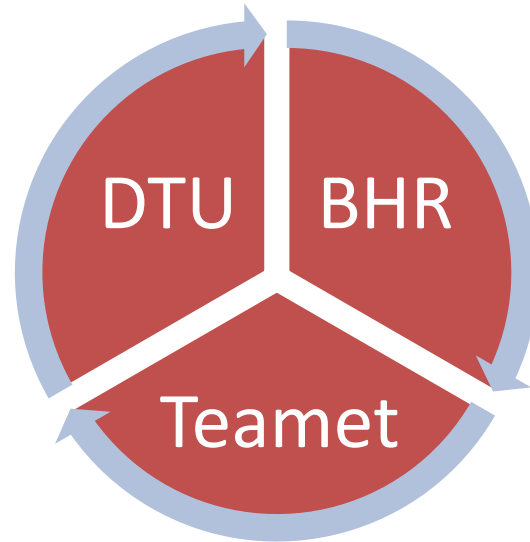
Byggeriets faser – hovedområder



Udarbejdet af NIRAS, mtre og HLA

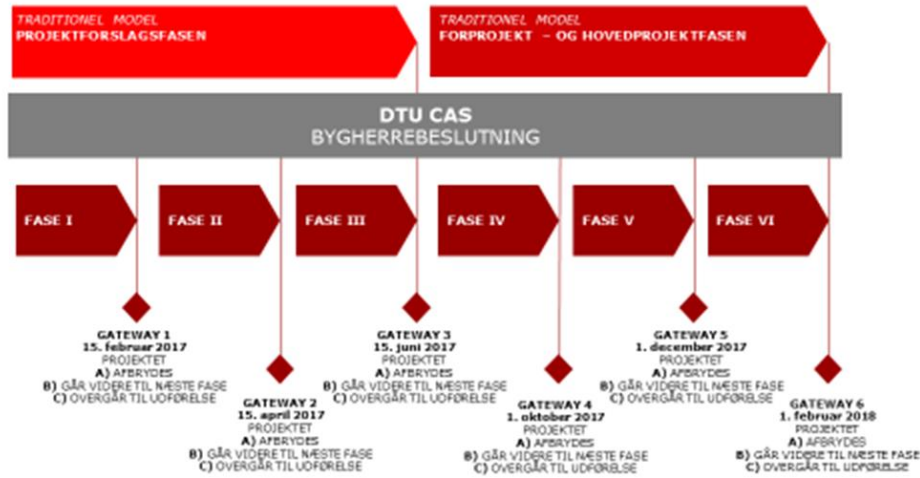
DTU ENERGI, 3D IMAGING CENTER, DTU FYSIK ^{30X}

Samarbejdsorganisationen



B310

DTU 30X Den Grundlæggende Model Faseforløbet



Udarbejdet af MoWe og mtrre

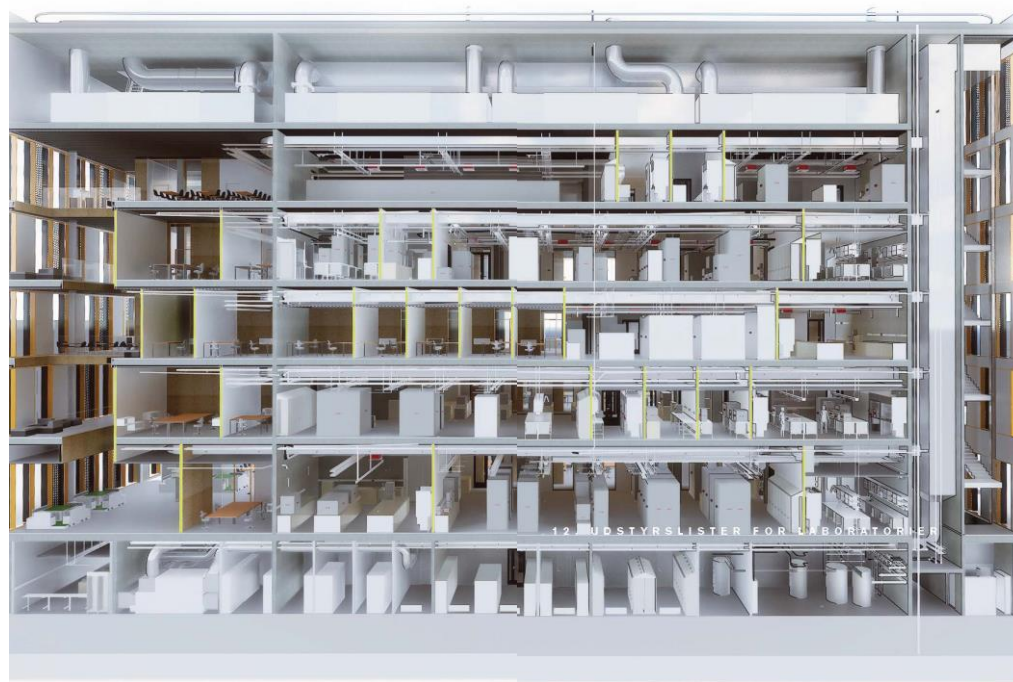
30X
DTU ENERGI, 3D IMAGING CENTER, DTU FYSIK

B310 brugerproces og drift inddragelse

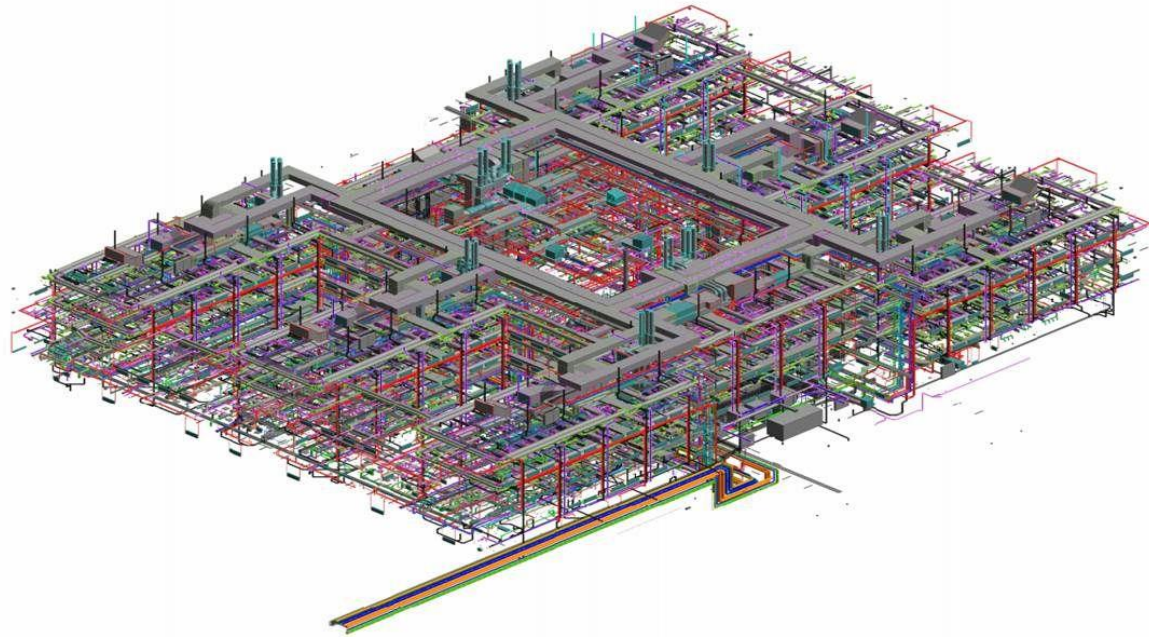
4.4.2. B310 – Bruger og driftsproces, IKT^{DTU} og IT



B310 model



B202 model hovedprojekt



Effekt og betydning for B310

Ét udbud: 6 måneder sparet

Ingen omprojektering: 4-8 måneder sparet

forskudt udbud: 8 måneder sparet

I alt godt 18 måneder

Projekt til budget: (næsten) ingen uforudsete merudgifter og ingen ikke planlagt kvalitets forringelse

Effekt og betydning for B310

Koordineret hovedprojekt / funktionsudbud & UE'ere: bedre projekt og minimeret usikkerhed

DTU CAS Drift medvirker til hovedprojektet og til de valgte tekniske løsninger (6D projekt) i samarbejde med TR, E og UE

Effekt og betydning for B310

Bygningen er "teknisk komplet": Test og commissionering starter som planlagt primo april dvs 4,5 måneder til test før aflevering.

Bygningen afleveres som planlagt 15 august 2019. Usikkerhed vedr CAS strategisk byggetakt og processer er under kontrol

Ingen trykomkostninger

Arbejdsmiljøet i top

Succes fordi

- Gennemsigtighed
- Tillid
- Faglighed
- Værktøjet

DTU Strategi

CAS' forventninger til DTU's nye strategi 2020 – 2025

- Sundhedsteknologi
- **Bæredygtighed**
- **Digitalisering**
- International elite
- Samarbejde/integration



Samarbejde mellem kompetencer



