

DANVAK DAGEN
11. APRIL 2018

TOTALVÆRDI
- DET NYE SORT?

EMILIE PATRICIA DAM-KROGH

VIDENSKABELIG ASSISTENT

DTU BYG

CENTER FOR INDEKLIMA OG ENERGI



INDHOLD

1

HVAD ER TOTALVÆRDI?

2

HVILKE BEREGNINGSMODELLER FINDES DER?

3

ER TOTALVÆRDI OVERHOVEDET DET NYE SORT?

TOTALØKONOMI

Den totaløkonomiske tankegang tager udgangspunkt i en helhedsbetragtning, og skal sikre fokus på værdiskabelsen i et bredt og langsigtet perspektiv.

Totaløkonomi er en vurdering af de samlede økonomiske forhold ved anlægsinvestering, levetider og afledte udgifter til forsyning, drift og vedligehold.

Totaløkonomi er et krav på statslige byggeprojekter over 5. mio. kr. siden 1998 og på regionale og kommunale byggeprojekter på over 20 mio. kr. siden 2013.

TOTALVÆRDI

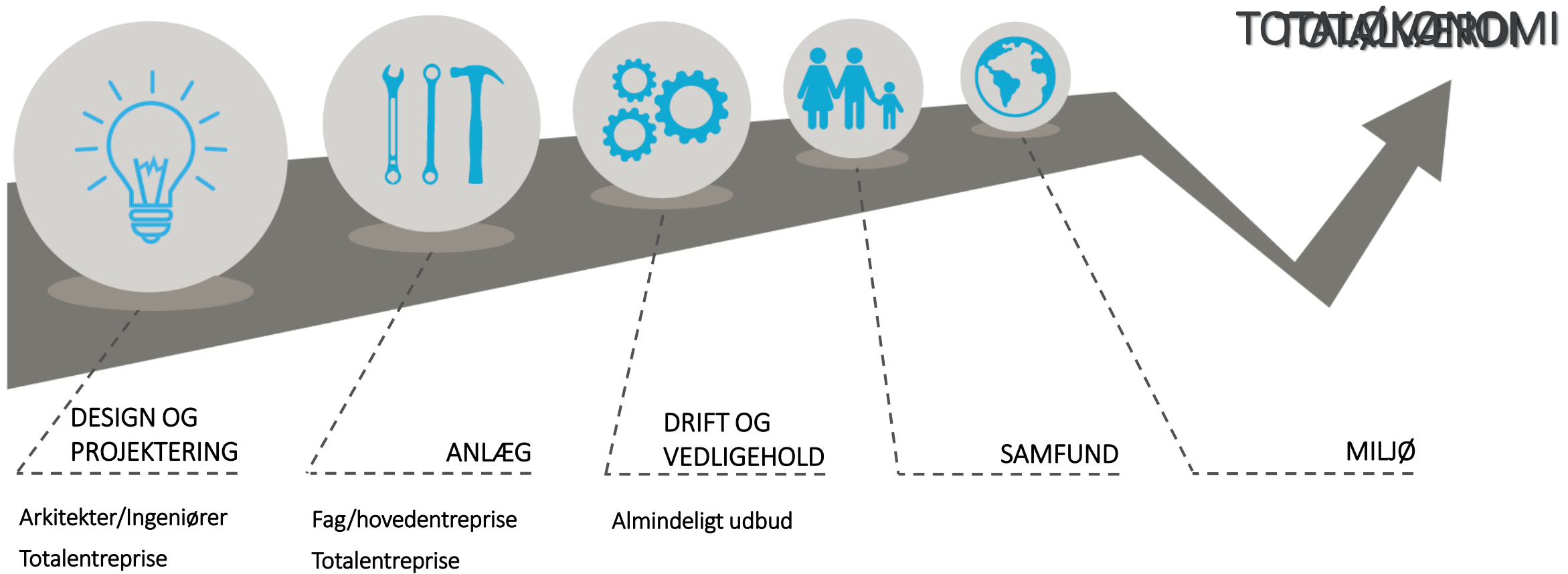
Totalværdi udvider den totaløkonomiske betragtning til også at inkludere de sociale og miljømæssige værdier ved et byggeri – bæredygtighedselementerne.

Totalværdi inkluderer de bløde værdier, så som øget trivsel, komfort, æstetik, arbejdsforhold mv.

Totalværdi værdisætter de aspekter som normalt betragtes som "ikke-økonomiske" og "ikke-kvantificerbare" – men hvordan?

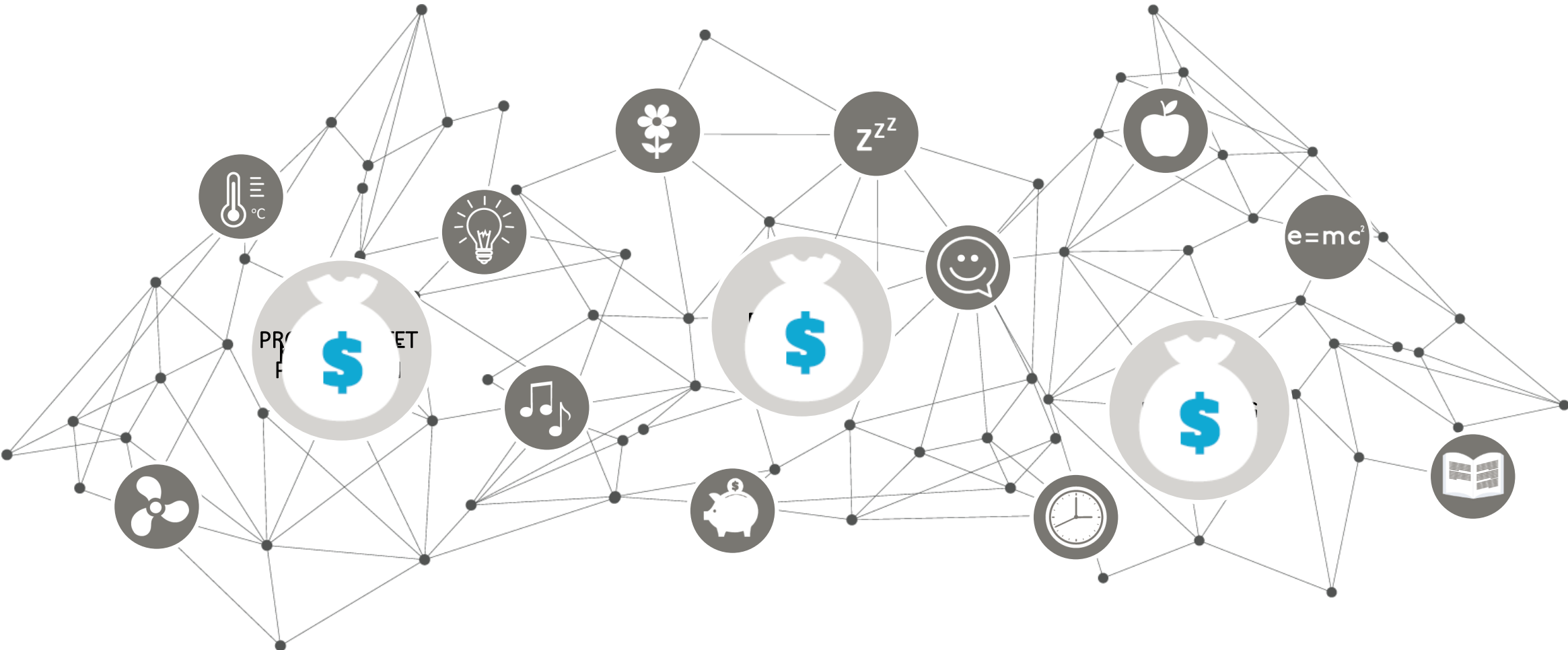
1

HVAD ER TOTALVÆRDI?



1

HVAD ER TOTALVÆRDI?



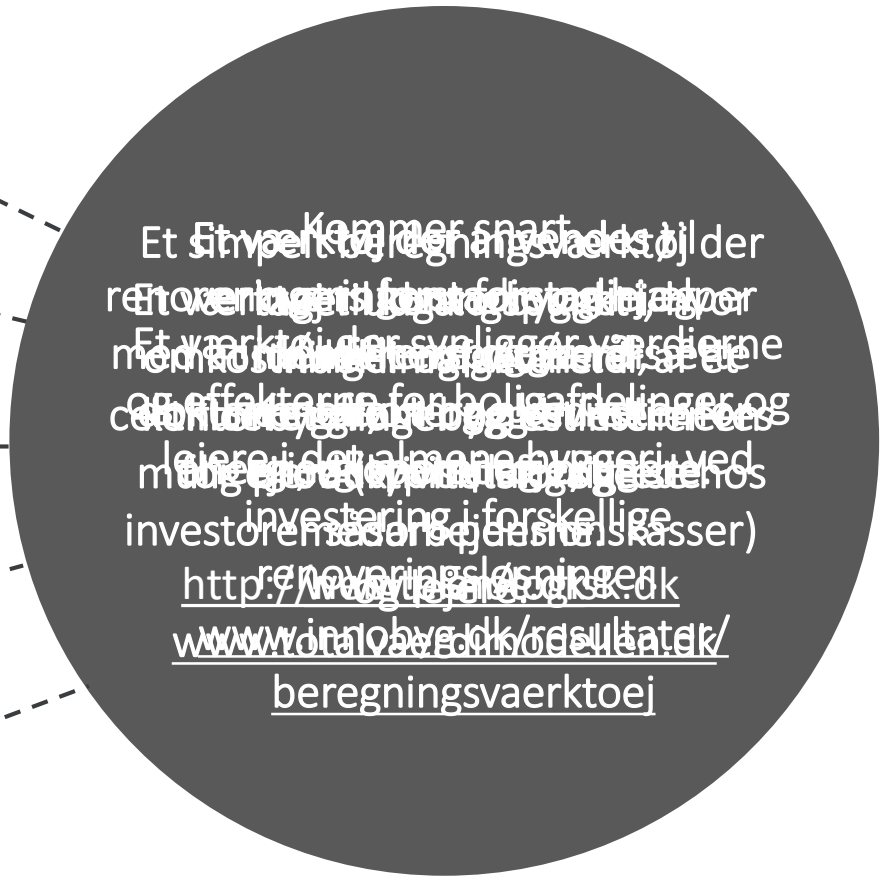
Totalværdimodellen
– Partnerkredsen Plan C

NEB Værktøjet
– Teknologisk Institut m.fl.

Totalværdi & Indeklima
– InnoBYG

Finansmodel
– COWI

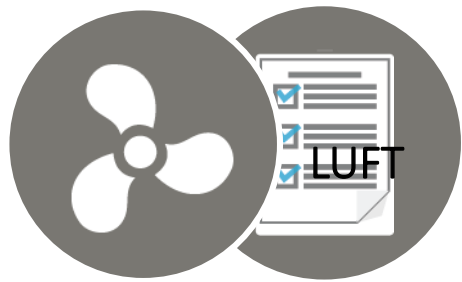
Totalværdimetoden
– Samfundspartnerskabet REBUS



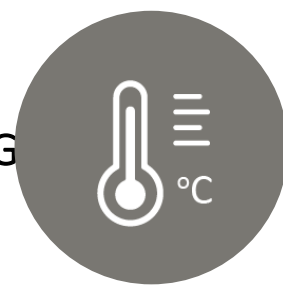
2

HVILKE BEREGNINGSMODELLER FINDES DER? TOTALVÆRDI & INDEKLIMA

MEDARBEJDERPRODUKTIVITET I KONTORER I FORHOLD TIL INDEKLIMA PARAMETRE



SPØRGESKEMAUNDERSØG
TEMPERATUR



9 studier om ventilationsrate
og "task performance" i
kontormiljøer.



WORKSHOPS

24 studier om temperatur
og "task performance" i
kontormiljøer.



LYS

LYD/AKUSTIK



LITTERATURSTUDIE

2

HVILKE BEREGNINGSMODELLER FINDES DER? TOTALVÆRDI & INDEKLIMA

STEP 1 - BRUGSTID		STEP 2 - GEVINST		
Beregningsværktøj		Beregningsværktøj, Forår 2017		
UDFYLD KUN DE HVIDE FELTER		UDFYLD KUN DE HVIDE FELTER		
Udfyld:	Udfyld:	Udfyld virksomhedens/kontorets antal medarbejdere og den gennemsnitlige årlige løn pr. medarbejder. Udfyld yderligere virksomhedens/kontorets størrelse samt forrentningen og løbetiden for et eventuelt lån.		Udfyldede brugstid skal være 100%.
Kategori				Investeringsstyrke
I				0%
II	Virksomheds/kontor oplysninger			
	Antal medarbejdere	300	stk.	lux 0%
III	Gennemsnitlig årlig løn pr. medarbejder	500.000	kr.	lux 0%
	Beregnete nuværende årlige udgifter til medarbejdere	150.000.000	kr.	
IV	Mulig gevinst ved indeklimateoptimering			lux 0%
Uden for kategori	Udregnede præstationsforøgelse	1,8%		0%
	Årlig udgiftsbesparelse/øget omsætning	2.721.180	kr.	
SUM				0%
Investeringsmulighed				
Mulig præstationsforøgelse	Kontorets størrelse	3000	m ²	0%
	Forrentning på lån	2%		
	Løbetid for lån	10	år	
Størst mulig præstationsforøgelse	Belåningsmulighed	24.443.231	kr.	
	Investering pr. m ²	8.148	kr/m ²	

MÅSKE!
DET ER I HVERT FALD
VÆRD AT OVERVEJE...



TAK FOR
OPMÆRKSOMHEDEN

TOTALVÆRDI?

